

# MONTHLY MEMBERSHIP PROGRESS REPORT

District 356 E

Results as of: 5/31/2024

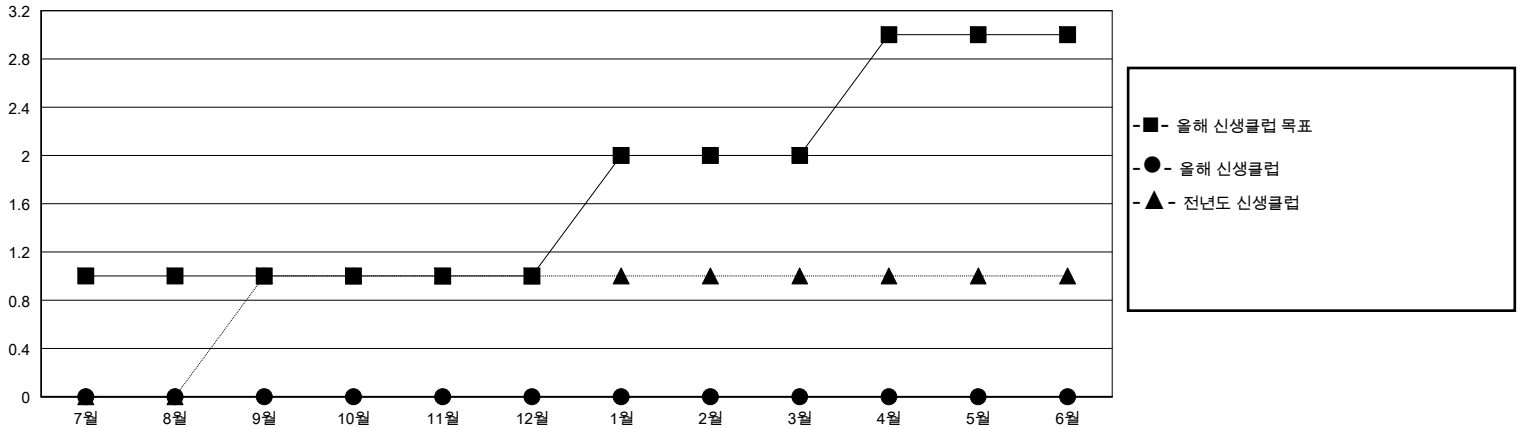
GMT:

장소 REPUBLIC OF KOREA

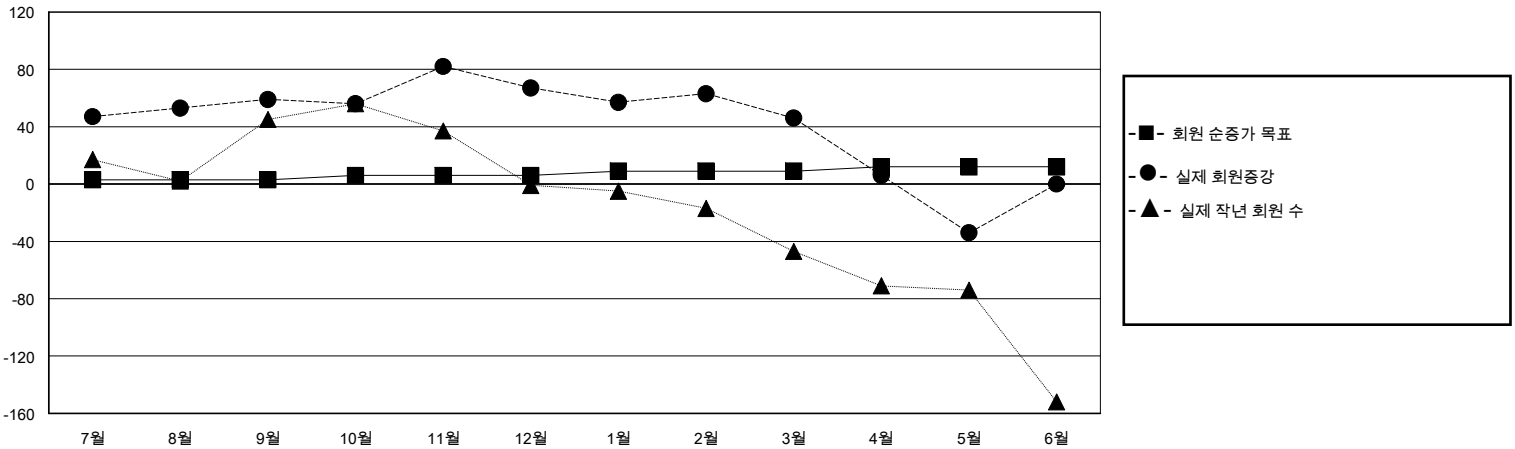
현장지역 GMT

클럽				회원 1인당			
결과- 2023-2024				결과- 2023-2024			
사분기	신생클럽 목표	신생클럽	해산된 클럽	사분기	회원 순증가 목표	실제 회원증강	실제 퇴회 회원 수(전출입 포함)
7월/8월/9월	1	0	1	7월/8월/9월	3	239	175
10월/11월/12월	0	0	0	10월/11월/12월	3	116	107
1월/2월/3월	1	0	0	1월/2월/3월	3	75	94
4월/5월/6월	1	0	0	4월/5월/6월	3	45	121

목표 및 누적 신생클럽 수



목표 및 누적 회원수



해산된 클럽: 1	1명 이상의 신입회원을 등록한 87 CLUBS OF 105	<b>성별 분포</b>
퇴회회원	<a href="#">누적 회원 데이터를 확인하시려면 여기에 클릭하십시오.</a>	남성 3,516 (74.07%)
작고 17		여성 1,231 (25.93%)
클럽해산 0	가족 단위 회원 총수 202	회비 절반을 지불하는 가족회원 106
기타 479		
합계 496		